

BŪVNICĪBAS IECERES PUBLISKĀ APSPRIEŠANA

Degvielas uzpildes stacija un automazgātavas jaunbūves Sporta iela 8a un b/n, Daugavpils

Zemes gabalu kadastra apzīmējumi: 0500 001 0141 un 0500 001 0104

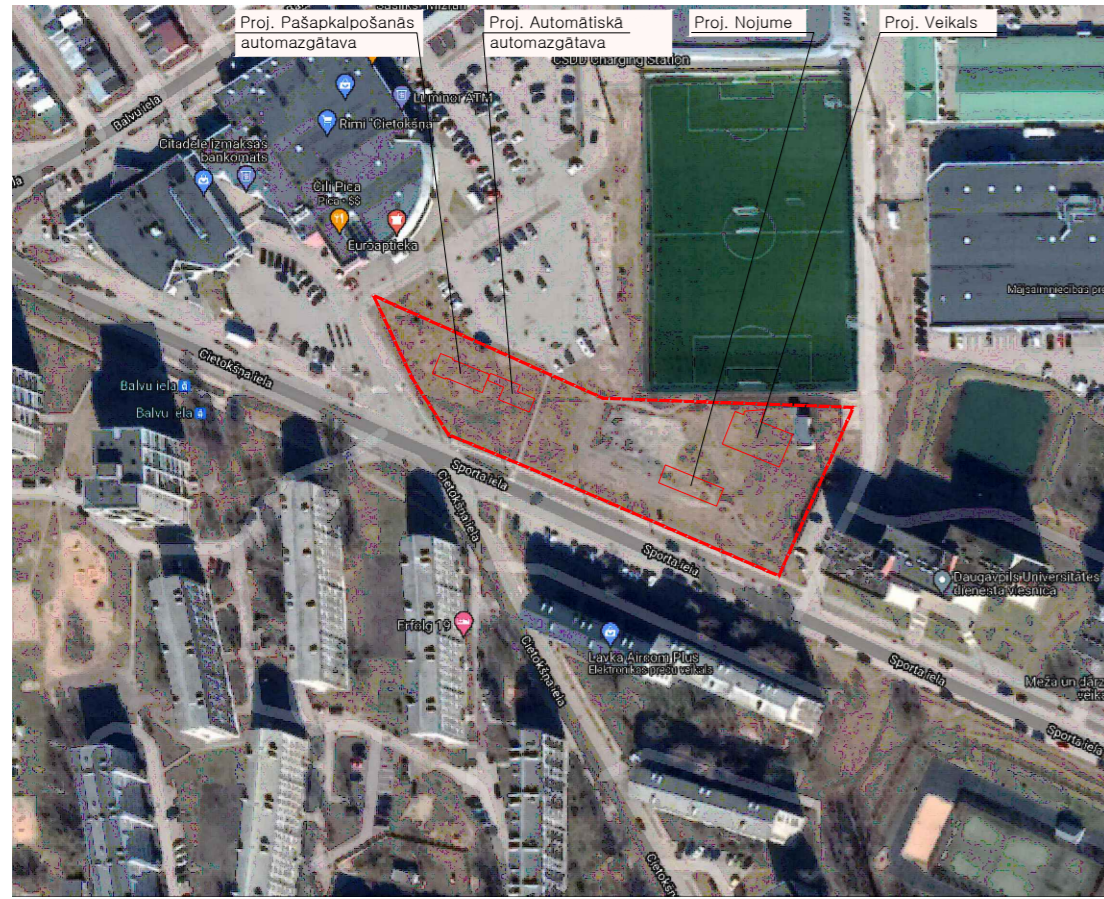
Būvniecības ierosinātājs:

SIA "Circle K Latvia",
Reģ. nr. 40003064094
Dunties iela 6, Rīga, LV-1013
E: latvija@CircleKeurope.com
T: 67088100

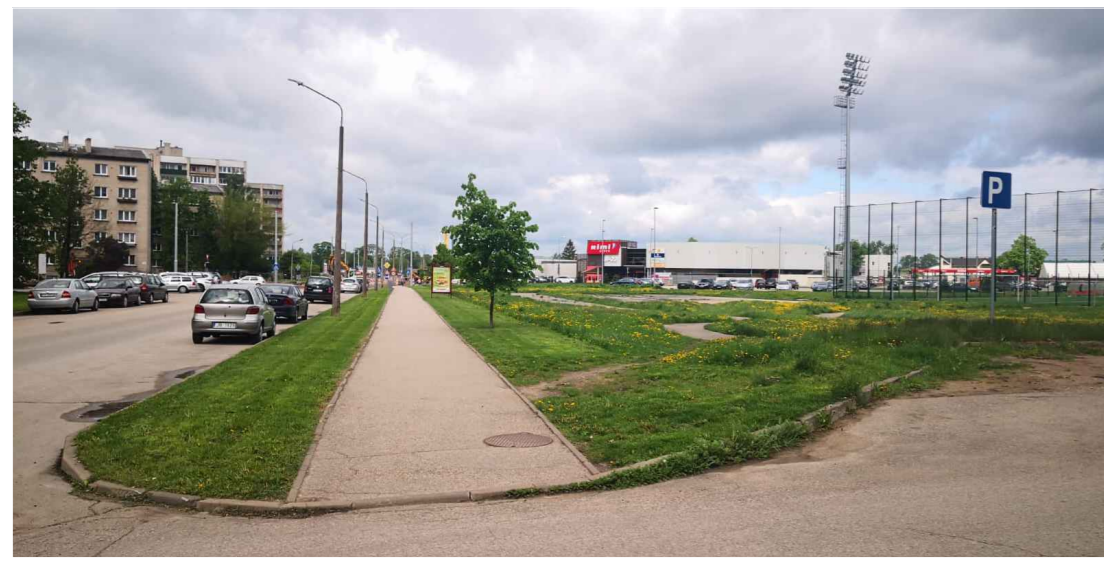
Būvprojekta izstrādātājs:

SIA Arhitektūras un dizaina birojs "5. Avēnija"
Reģ. nr. 40003033751,
Skolas iela 21, Rīga, LV-1010
E: 5th@5th.lv
T: 67273688

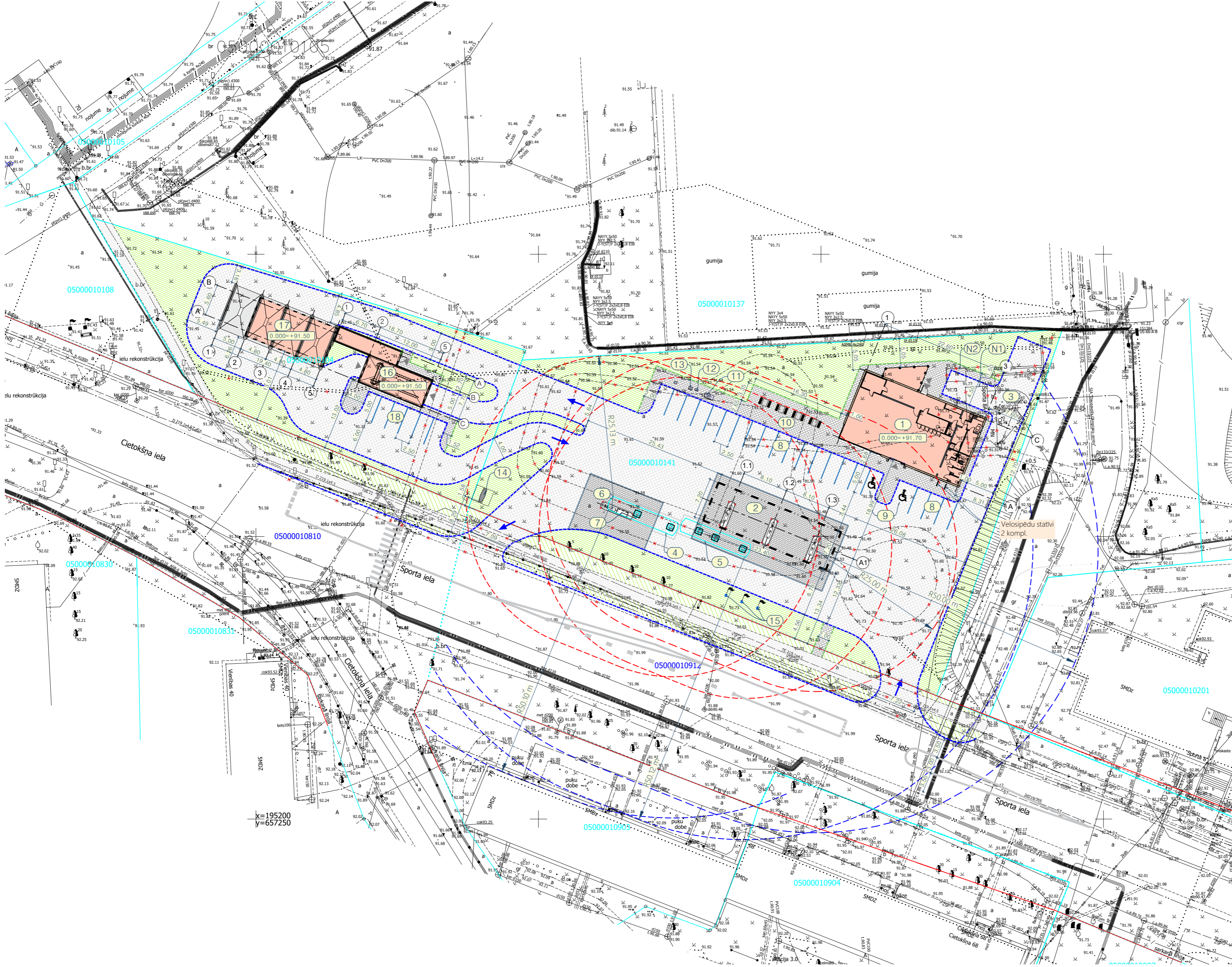
Situācijas plāns



Fotofiksācija



Ģenerālplāns M1:500



Pamatojoties uz Daugavpils pilsētas pašvaldības Pilsētplānošanas un būvniecības departamenta 21.04.2022 lēmumu Nr. BIS-BV-5.2-2022-9 (3-15/213), būvniecības ierosinātājs SIA "Circle K Latvia", nodod publiskai apspriešanai būvniecības ieceri "Degvielas uzpildes stacija un automazgātavas jaunbūves Sporta iela 8a un b/n, Daugavpils" Zemes gabalu kadastra apzīmējumi: 0500 001 0141 un 0500 001 0104

Publiskai apspriešanai termiņš noteikts no 13.06.2022 līdz 13.07.2022

Būvniecības ieceres prezentācija notiks 2022. gada 28. jūnijā, plkst. 17.00 Daugavpils pilsētas domes konferenču zālē Kr. Valdemāra ielā 1, Daugavpilī, ar iespēju pieslēgties attālinātā režīmā MS Teams platforma, saite - Daugavpils pilsētas pašvaldības tīmekļa vietnē www.daugavpils.lv, sadaļā „Publiskā/sabiedriskā apspriešana”,

Iepazīties ar būvniecības ieceres dokumentāciju līdz 2022. gada 13. jūlijam iespējams:

- zemesgabālā ar kad.nr. 0500 001 0141 un 0500 001 0104 Sporta ielā 8A un b/n, Daugavpilī (informatīvais stends),
- Daugavpils pilsētas pašvaldības telpās, Kr.Valdemāra ielā 1, Daugavpilī, tālr.65404344, darba dienās darba laikā,
- Daugavpils pilsētas pašvaldības Pilsētplānošanas un būvniecības departamenta telpās Raiņa ielā 28, Daugavpilī, tālr. 65457160, darba dienās darba laikā,
- Daugavpils pilsētas pašvaldības tīmekļa vietnē www.daugavpils.lv, sadaļā „Publiskā/sabiedriskā apspriešana”,
- Būvniecības informācijas sistēmas tīmekļa vietnē www.bis.gov.lv, sadaļā „Būvniecības lietas/par būvniecības procesiem”.

Atsauksmes iesniedzamas līdz 2022. gada 13. jūlijam Daugavpils pilsētas pašvaldības informācijas birojā, Kr. Valdemāra ielā 1, Daugavpilī, tālr.65404344, vai Daugavpils pilsētas pašvaldības Pilsētplānošanas un būvniecības departamentā, Raiņa ielā 28, Daugavpilī, tālr.65457160. Elektroniski atsauksmes var iesniegt e-pastā: ppdep@daugavpils.lv (izmantojot drošu elektronisko parakstu).

Apraksts

Gruntsgabali atrodas Jauktas centra apbūves teritorijā (JC), Sporta iela 8a un b/n kad. apz. 0500 001 0141 un 0500 001 0104. Gruntsgabals Sporta iela 8a ir ar platību 4275 m² un Sporta iela b/n ir ar platību 1755 m². Projekts paredz SIA "Circle K Latvia" degvielas uzpildes staciju un automazgātavas. Ģenplāna risinājums nosaka DUS aizsargjoslu - Aizsargjoslu likuma 30 pants, 2. punkts 5. apakšpunkts. DUS Drošības aizsargjosla 25 m no degvielas tvertņu ārējām malām un pildnēm, papildus arī Daugavpils TIAN 3.3.6. punkts nr. 111 jāievēro 50 m attālumus līdz dzīvojamām ēkām, izglītības, kultūras un ārstniecības iestāžu ēkām. 50 m no degvielas tvertņu ārējām malām un pildnēm. Līdz ar to projektējamās degvielas pildnes un mucas ir novietotas tā lai R25 m neieietu citos grunts gabalos, izņemot ielu, kā arī tā lai attālumus līdz esošām dzīvojamām un izglītības ēkām nepārsniegtu 50 m. Gruntsgabalos nav neviena koka, brīvās vietās no komunikācijām zaļajā zonā plānoti apstādījumi un koki. Plānotā Veikala ēka ar pārtikas un auto precēm, kafējnicā daļa un apmeklētāju tualetēm 3-4 gab. Blakus veikalam plānoti ārtelpu galdīši. Ielas priekšpusē plānotas trīs degvielas pildnes ar nojumi virs tām. Otrā gruntsgabālā plānotas Automazgātavas - automātiskā un pašapkalpošanās. Piekļūšana uz DUS plānota no Sporta iela. Troksnis

DUS teritorijā uzstādītais transporta satiksmes ātruma ierobežojums samazina transporta izraisīto trokšņa līmeņa pārsniegumu iespējas. Tā kā pa DUS teritoriju nav iespējams auto vadīt lielā ātrumā (ierobežotās platības un pagriezienu uz/no teritorijas dēļ), nav paredzams, ka uz no DUS braucošais transports pārsniegtu pieļaujamo trokšņa līmeni jebkādos apstākļos. Troksnis, ko varētu izraisīt DUS darbība, nepārsniegs fona trokšņa līmeni no transporta satiksmes uz Sporta ielas.

Smakas

Emisiju gaisā (smaku emisiju) rada šādas degvielas uzpildes stacijā veiktās darbības:

- degvielas nolīšana degvielas uzglabāšanas tvertnēs;
 - degvielas tvertņu „elpošana” - tā ir attiecināma uz degvielas iztvaikošanu un barometriskā spiediena izmaiņām. Arī biežumam, ar kādu degviela tiek izsūknēta no tvertnes, ļaujot gaisam ieplūst tvertnē, tādējādi palielinot iztvaikošanu, ir nozīmīga loma emisijas veidošanās procesā;
 - transportlīdzekļu bāku uzpildīšana. Emisija rodas, kad transportlīdzekļa bākas uzpildīšanas laikā no tās tiek izspiesti degvielas tvaiki;
 - nopilējumi transportlīdzekļa bāku uzpildīšanas laikā.
- Lai pēc iespējas samazinātu smaku emisiju DUS:
- Benzīna un dīzeļdegvielas pārliešana pazemes rezervuāros notiek caur speciālo degvielas nolīšanas stendu, izmantojot speciālo autotransportu. Tā kā sistēma ir slēgta, tad izmetes var notikt tikai caur rezervuāru elpošanas vārstu.
 - Kā noteikts MK noteikumos Nr. 409 "Noteikumi par vides aizsardzības prasībām degvielas uzpildes stacijām, naftas bāzēm un pārvietojamām cisternām" DUS tiks aprīkots ar STAGE-I (benzīna tvaiku pirmās pakāpes utveršanas sistēmu), kas nolejo benzīna rezervuāros, paralēli autosternā novadīs ar degvielas tvaikiem piesārņoto gaisu. Pieņemts, ka šī sistēma nodrošina 90 - 100% piesārņotā gaisa novadīšanu atpakaļ autosternā.

• Benzīna uzpildes pistoles atbilstoši MK noteikumiem Nr. 409 tiks aprīkotas ar STAGE-II tvaiku savākšanas sistēmu, kas degvielas uzpildes stacijā utver benzīna tvaikus, kuri izplūst no transportlīdzekļa tvertnes uzpildes laikā, un novadīs tos atpakaļ DUS degvielas uzglabāšanas rezervuāros. STAGE-II sistēma nodrošina benzīna tvaiku utveršanas efektivitāti, kas ir ne mazāka par 85 % vai lielāka.

• Šo sistēmu darbība regulāri tiek pārbaudīta (pārbaužu biežumu nosaka MK noteikumi Nr. 409). DUS klientiem un apkārtējiem iedzīvotājiem smaku emisija būs jūtama tikai pārvietojoties garām degvielas uzpildes vietām, kad notiks degvielas uzpildīšana automašīnu bākas. Pārējo DUS veikto darbību, smaku emisija tiks maksimāli samazināta un ierobežota, kā to nosaka normatīvie akti.

Fotomontāža



Visualizācijas



Noviešanas eksplīkacija					
Nr.	Nosaukums	Apbūves platība m ²	Ēkas platība m ²	Ēkas kultūras m ²	Būvniecības veids
1.	Proj. Veikala ēka	332	298	1500	1230
2.	Proj. Nojume ar 3 pildnēm	168			1274
3.	Proj. Piegādes rīsa				
4.	Proj. Pazemes degvielas tvertne		60 m ³		1252
5.	Proj. Pazemes degvielas tvertne		60 m ³		1252
6.	Proj. Smago auto DD salma/pildne				
7.	Proj. Degvielas nolīšanas kastis				
8.	Proj. Vieglo auto stāvietas				19 auto
9.	Proj. Vieglo auto stāvietas Cilv. k. tr.				2 auto
10.	Proj. Atpūtas laukums ar galdiem				
11.	Proj. Gaisa ūdens skapis				
12.	Proj. Pakalpojumu darbnīca				
13.	Proj. Putekļu sūcējs				
14.	Proj. Reklāmas plāns h=12 m				
15.	Proj. Karogu masti h=12m 3 gab.				
z.g. 0500 001 0141 Kopā:		500	298	1500	
16.	Proj. Automazgātuve	97	91	455	1251
17.	Proj. Pašapkalpošanās automazgātuve	107			1274
18.	Proj. Servisa zona				6 auto
z.g. 0500 001 0104 Kopā:		204	91	455	
N1	Nojaucamā Saimniecības ēka kad. nr. 0500 001 0141 001				
N2	Nojaucamā Šāvnis kad. nr. 0500 001 0141 002				

Plānotā teritorijas bilance z.g. 0500 001 0141			
Nr. p.k.	Nosaukums	Rādītājs	Mērv.
1.	Gruntsgabala 0500 001 0141 platība	4275	m ²
2.	Teritorijas labiekārtojuma laukums	3909	m ²
2.1	t.sk. Apzūrojama platība	1126	m ²
2.2	t.sk. Ietves	333	m ²
2.3	t.sk. Ceļi, Laukumi - brauktuves	2450	m ²
3.	Ēkas apbūves laukums	500	m ²
4.	Ēkas kopējā platība	298	m ²
4.2	Ēkas kopējā platība aprēķinām	332	m ²
5.	Ēku kopējā kubatūra	1500	m ³
6.	Ēkas stāvu skaits (virszemes)	1	stāvs
7.	Apbūves intensitāte	11,7	%
8.	Apbūves blīvums	34,1	%
9.	Brīvā teritorija	11,6	%
10.	Ugunsdrošības pakāpe ēkai	U3	
11.	Būvgružu apjoms	11	m ³

Plānotā teritorijas bilance z.g. 0500 001 0104			
Nr. p.k.	Nosaukums	Rādītājs	Mērv.
1.	Gruntsgabala 0500 001 0104 platība	1755	m ²
2.	Teritorijas labiekārtojuma laukums	1429	m ²
2.1	t.sk. Apzūrojama platība	476	m ²
2.2	t.sk. Ietves	67	m ²
2.3	t.sk. Ceļi, Laukumi - brauktuves	886	m ²
3.	Ēkas apbūves laukums	204	m ²
4.	Ēkas kopējā platība	91	m ²
4.2	Ēkas kopējā platība aprēķinām	97	m ²
5.	Ēku kopējā kubatūra	340	m ³
6.	Ēkas stāvu skaits (virszemes)	1	stāvs
7.	Apbūves intensitāte	5,5	%
8.	Apbūves blīvums	11,6	%
9.	Brīvā teritorija	30,9	%
10.	Ugunsdrošības pakāpe ēkai	U3	
11.	Būvgružu apjoms	2	m ³

Apzīmējumi	Nosaukums
---	Zemes gabalu robežas
---	Aizsargjoslu likuma 30 pants, 2. punkts 5. apakšpunkts. DUS Drošības aizsargjosla 25 m no degvielas tvertņu ārējām malām un pildnēm.
---	Daugavpils TIAN 3.3.6. punkts nr. 111 jāievēro 50 m attālumus līdz dzīvojamām ēkām, izglītības, kultūras un ārstniecības iestāžu ēkām. 50 m no degvielas tvertņu ārējām malām un pildnēm.
---	Proj. Ietves betona bruģakmens segums
---	Proj. Asfaltbetona segums
---	Proj. Brauktuves betona bruģakmens segums
---	Esotais Zaļā segums
---	Esotais Zaļā segums ārpus z.g. robežas
---	Demont. Ceļa apmales
---	Demont. Ēku būvju daļas, būves
---	Proj. betona apmale 100x30x15 (+0,10m)
---	Proj. betona apmale 100x20x8 ietves
---	Proj. horizontālais apzīmējums Nr.500